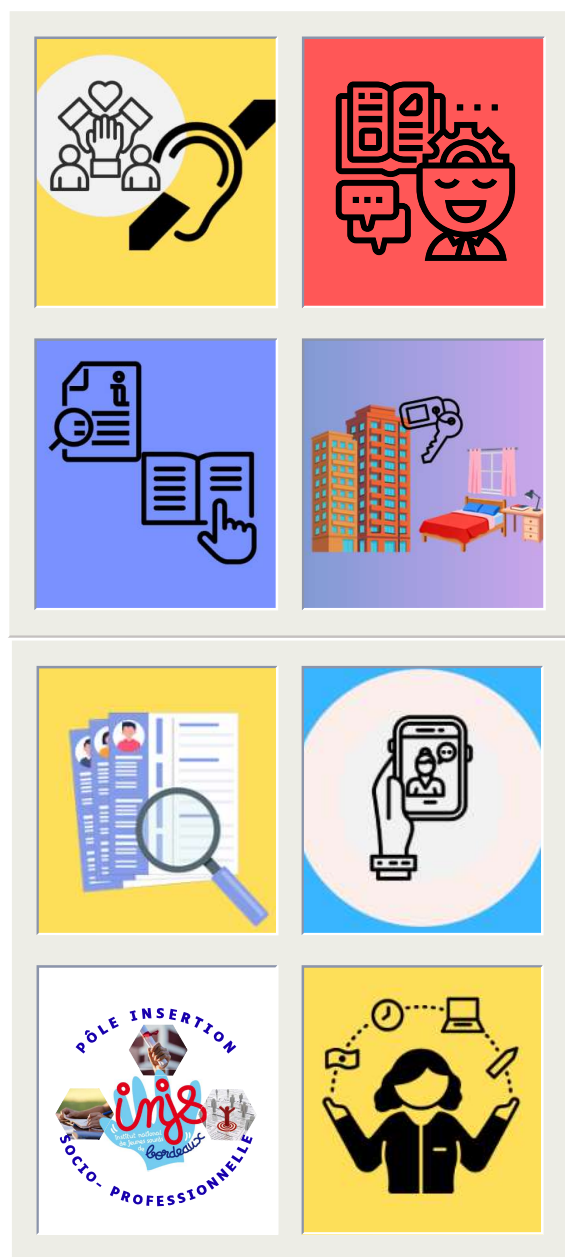


Et après l'INJS ?



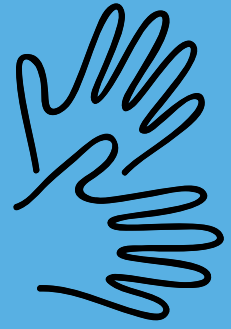
Contacts utiles pour répondre à vos questions sur:
La communication, les loisirs, les transports, les urgences, l'emploi,
le logement.



Sommaire

Visio en LSF	3
Outils , applis, aide à la communication	7
Interprète en LSF	10
Associations Pi sourd	12
Se déplacer	15
Apprendre la LSF	18
S'informer, lire	20
Infos, aides	23
Droits, dangers, urgences	28
Santé, sexualité	31
Écoute	34
Projet professionnel, emploi	37
Logement, hébergement	42

Visio avec LSF





Applis Gratuites



Interprètes visio 3h gratuite/mois à distance

<https://rogervoice.com>



20 minutes gratuites d'appel chaque mois pour numéros fixes et mobiles

Appli sur Google Play : Padius



Interprètes visio pour contact entreprises / organismes.
(Voir liste)

<https://www.elioz.fr>

Vidéo LSF :

<https://youtu.be/HICGOOXj7ro>



Interprètes visio pour parler avec des établissements accessibles.
(Voir liste)

<https://www.youtube.com/watch?v=EA4bp-z6npQ>



Applis Payantes



Roger Voice abonnement mensuel
pour sous-titres et LPC

<https://rogervoice.com>



Abonnement téléphone portable

Forfait téléphone avec 3h/mois interprètes visio offert pour appeler famille, amis...
Valable pour les abonnés Freebox Révolution Light ou à l'offre mobile Forfait Free 5G à 19,99€.

<https://www.free.fr/freebox/relais-telephonique/>



Forfait téléphone avec 3h/mois interprètes visio offert pour appeler famille, amis

<https://rogervoice.com/fr/crt>

Outils, Applis, Aide à la communication



Applis Gratuites



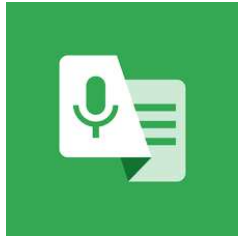
Dictionnaire de signes LSF

<https://dico.elix-lsf.fr/>



Aide à la communication avec des images ou vidéos

<https://www.google.fr/>



Ecrit tout ce qui est parlé

<https://play.google.com/store/apps/details?id>



Transcription automatique

<https://fr.ava.me/pricing>



Ensemble des suggestions de signes issus langues des signes du monde entier.

<https://spreadthesign.com/isl.intl/search/>



Dico visuel français/LSF

<https://commentcasesigne.fr/dico-visuel-francais-lsf/>



Applis Payantes



Transcription automatique

<https://fr.ava.me/pricing>

Interprètes en LSF





Réserver un interprète pour des RDV
05.56.51.08.63

<https://fr-fr.facebook.com/signelsf/>



Association d'interprètes et traducteurs en LSF

<https://aftils.fr/>



Site de réservation d'interprètes LSF en ligne

<https://vouloir-dire.fr/>



Réserver un interprète ou interface pour des RDV :

<https://www.plateforme.irsaf.fr/nos-prestations/particuliers>

plateforme@irsaf.fr
05 56 17 34 34 -
(LSF) 06 15 76 61 16



Agence française d'interprètes indépendants en langue des signes

<https://ilsf.fr/notre-equipe/>



Isos Accessibilité - Prestataire de services en LPC (Langue française Parlée Complétée)
isosaccessibilite.fr

Associations Pi sourd



Associations



Club de football, de hand, de basket, etc,...sourds :

<https://www.footballsourds.com/>



Diffuser et promouvoir la culture sourd à Bordeaux et en Gironde

<https://assos.bordeaux.fr/association/detail/1161>



I.N.J.S GRADIGNAN élèves d'autrefois

4 sorties (hors) : 434 membres

Rejoindre le groupe

Groupe d'anciens élèves de l'INJS
Facebook : INJS GRADIGNAN élèves d'autrefois

<https://www.facebook.com/groups/244333312931656/>



Association Reg'Art (pratiques artistiques des sourds) :

<https://www.facebook.com/REGARTLSF/>



Sorties / Infos sur le 33 en LSF

4 sorties (hors) : 134 membres

Rejoindre le groupe

Sorties / Infos sur le 33 en LSF :

<https://www.facebook.com/groups/534641669883248/>

Associations



SOURDSCOPE Nouvelle-Aquitaine

Place Patis 33400 Mérignac

Apprenez le groupe

SOURDSCOPE Nouvelle-Aquitaine :

<https://www.facebook.com/groups/sourdsopenouvelleaquitaine/>



Pi' Gironde

Service vie associative

Secteur Jeunes "JS'33" au sein de Pi'Gironde.

Mail : contact@pigironde.org



06.89.37.11.32

<https://www.facebook.com/p/Pi-Gironde-100079030504922/>

Instagram : pi.g33



Association Nationale des Parents d'Enfants Sourds

Facebook : ANPES

Instagram : [anpes.nationale](https://www.instagram.com/anpes.nationale)

<https://anpes.fr/>

Se déplacer



Moyens de transport et autonomie



Transport en commun Bordeaux métropole
Contact LSF via Elioz

<https://www.infotbm.com/fr>



Tarif social Bordeaux métropole avec une CMI invalidité ou un taux de handicap supérieur ou égal à 50%

<https://tarificationsolidaire.bordeaux-metropole.fr/Accueil.aspx>



Transport adapté

<https://www.infotbm.com/fr/je-souhaite-beneficier-du-service-mobibus.html>



Trains et cars régionaux avec la carte Modalis



<https://transports.nouvelle-aquitaine.fr/se-deplacer/la-carte-modalis>



La Carte Solidaire est réservée aux personnes de Nouvelle Aquitaine :

- bénéficiaires de l' AAH
- QF inférieur à 960 €

<https://cartesolidaire-nouvelle-aquitaine.cba.fr/>

Moyens de transport et autonomie



Voyager librement avec ou sans aide

<https://www.sncf-connect.com/aide/voyagez-avec-nous-quel-que-soit-votre-handicap#38334-malvoyants-malentendants>

ou

<https://www.sncf-connect.com/>



Auto-école adaptée LSF

<https://soteau-auto-ecole-orleans.com/>



Auto-école adaptée LSF

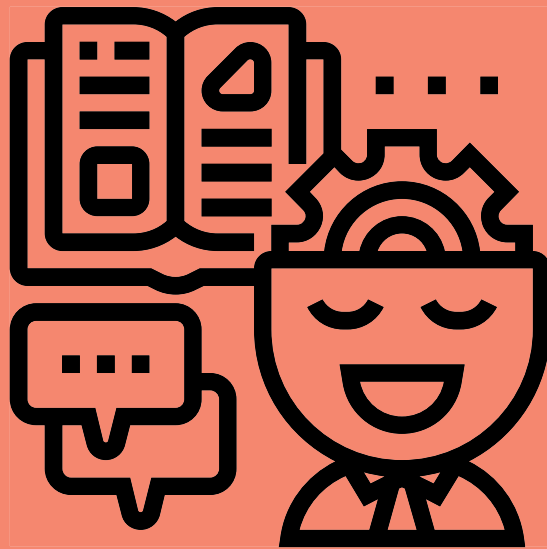
<https://accesor.fr/>



Réviser le code de la route en LSF

<https://www.facebook.com/p/SignMoue-100066611494836/>

Apprendre la LSF





Apprendre la LSF



Référente handicap de la structure :
Pauline TORRALBA Y VENDRELLE
aq.vlsf@gmail.com

<https://www.visuel-lsf.org/nouvelle-aquitaine/a-propos/#localisation>

<https://www.youtube.com/watch?v=YoMsMuHGhIE>

Apprendre le français:
<https://www.youtube.com/watch?v=HCyMP3n6J3w>



Cours de LSF

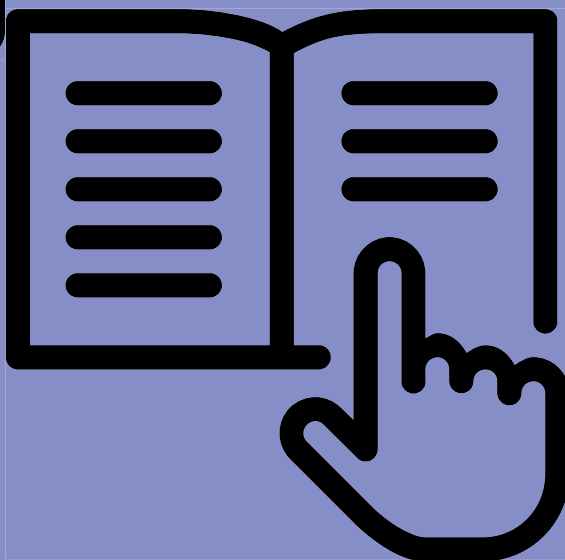
<https://www.plateforme.irsas.fr/nos-prestations/entreprises-et-collectivites>

Plateforme sensorielle d'appui
ressources 05.56.17.34.34 -
06.15.76.61.16

plateforme@irsas.fr

Accueil ouvert du lundi au vendredi
de 8h30 à 12h30 et de 13h30 à
16h30

S'informer, lire





Média'Pi!, information nationale et internationale en LSF et en français

<https://media-pi.fr/>



Le JT en LSF

<https://www.france.tv/france-2/telematin/>



Includ adapte des livres écrits en français vers la LSF
Certains livres sont payants !

<https://www.includ.fr/application-includ/>



Collection documentaire, en français et en langue des signes

<https://www.france.tv/france-5/l-oeil-et-la-main/>



Centre national d'informations sur la surdité

<https://www.surdi.info/>



Réseau d'actions surdité pour une société plus inclusive et accessible

<https://www.infosens.fr/>

S'informer, lire



Café signe, jeux autour de la LSF, escalade

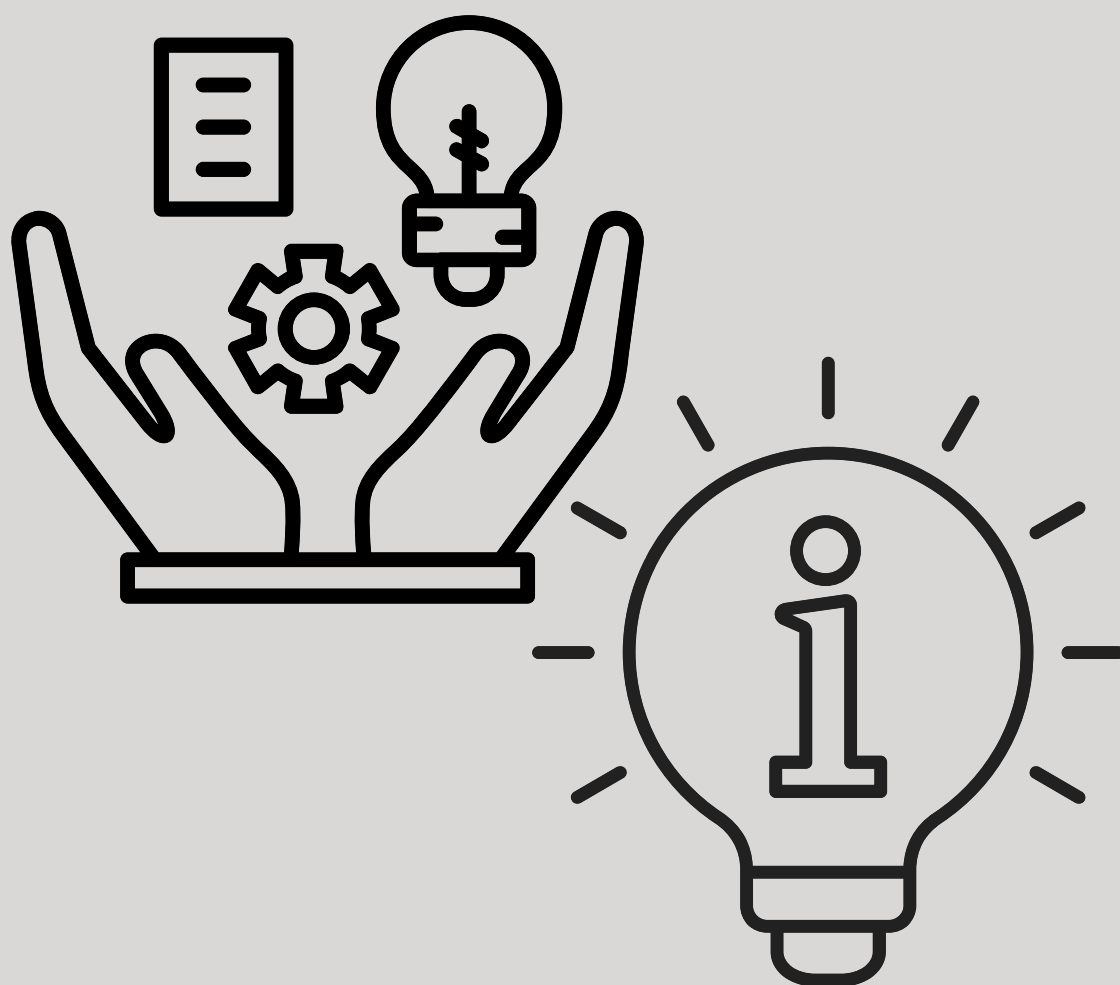
<https://www.facebook.com/people/WOW-collectif/100081522301016/>



Lire Autrement Espace Diderot de la bibliothèque de Bordeaux.

<https://www.facebook.com/people/Lire-Autrement-Espace-Diderot/100064680340343/>

Infos, aides



Infos, aides



Apporte des informations et conseils adaptés (Thèmes : transport, interprète, santé...)

<https://www.application-sens.fr/>



Tout ce qui est en lien avec le handicap, demande de dossier pour différentes aides comme : AEEH, AAH, PCH, SAVS, orientation spécialisée

<https://mdphenligne.cnsa.fr/mdph/33>

ou

<https://mdph33.fr/>

Explication des démarches en FALC (facile à lire et à comprendre)

<https://www.cnsa.fr/documentation-et-donnees/publications-de-la-cnsa/les-fiches-en-facile-a-lire-et-a-comprendre>



C'est un service médico-social qui propose, sans condition de ressources, d'être écoutés, orientés, informés, aidés et accompagnés RDV gratuits et confidentiels

<https://www.gironde.fr/trouvez-la-maison-du-departement-des-solidarites-la-plus-proche-de-chez-vous>

Infos, aides



Aide pour logement, vie professionnelle, vie personnelle, handicap, accident de la vie

Contact LSF via Elioz

<https://www.caf.fr/allocataires/aides-et-demarches/droits-et-prestations>



MSA sécurité sociale agricole + aides familles, santé, logement, RSA, prime d'activité, solidarité, handicap, dépendance

<https://gironde.msa.fr/lfp>

Centre Communal d'Action Sociale (CCAS)

Centre communal d'actions sociales

Voir sites des mairies du domicile.

ActionLogement 

AL'in. 

Aide jeune pour trouver appartement location et/ou achat, aides financières (garantie Visale, loca-pass, mobili-pass)

<https://www.actionlogement.fr/moment-de-vie/trouver-un-logement#>

https://www.actionlogement.fr/nouvelle-aquitaine?utm_source=gmb



Infos, aides



Toutes les infos pour les jeunes, job, logement, écoute

<https://www.infojeunes-na.fr/>



Jeunes 16-25 ans, bien démarrer, c'est être bien accompagné.

<https://arml-na.fr/>



Groupement pour l'insertion des personnes handicapées physiques. Aide pour adapter tout avec le Handicap

<https://www.gihp-aquitaine.fr/>



Service d'accompagnement à la vie sociale (SAVS)
(Si notification MDPH)

<https://www.irsa.fr/savs>

QR code de la plaquette d'accueil:



Protection juridique (tutelle, curatelle)
Protège la personne en situation de handicap

<https://www.justice.fr/themes/mesures-protection-majeurs>

https://www.unapei.org/wp-content/uploads/2018/10/guide_protection_juridique_complet_falc_.pdf



Le centre d'inclusion et de préparation des sourds à l'enseignement supérieur (CESENS)

<https://www.cesens.org>



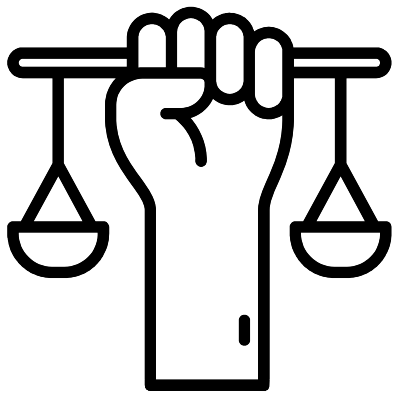
Recherche d'information : métiers, orientation, formation, travail

<https://www.erip-bordeaux-metropole.com/>

QR code de la
plaquette d'accueil:



Droits, Dangers, urgences



Les Avocats Bordelais proposent des consultations juridiques gratuites EN FRANÇAIS INTERPRÉTÉ LSF

INTERPRÉTATION F / LSF ASSURÉE

1^{re} Permanence
Lundi 11/04/22 de 10h à 12h
PRENEZ RDV AVEC NOS AVOCATS :
lsf@barreau-bordeaux.com

ÉCOLE DES AVOCATS
18-20 Rue de Maréchal Joffre, 33077 Bordeaux.
(Galerie d'attente au rez-de-chaussée)

Permanences juridiques en LSF tous les 1ers lundis de chaque mois de 10h à 12h

Pour prendre RDV :
lsf@barreau-bordeaux.com

Qu'est-ce que je fais quand mon ado est harcelé sur les réseaux ?

30 18

Le nouveau numéro national pour les jeunes victimes de violences numériques et leurs parents.

e-enfance

Victime de cyber harcèlement

Contacte le 3018

C'est gratuit, anonyme et confidentiel

Ecoute, conseille et peut supprimer un contenu auprès des réseaux sociaux

<https://e-enfance.org/numero-3018/besoin-daide/>

URGENCE 114

Numéro d'urgence pour les personnes avec des difficultés à entendre ou à parler

114, numéro d'appel d'urgence pour les sourds et malentendants. Gratuit, est accessible par visiophonie, tchat, SMS ou fax, 24H/24, 7J/7

<https://www.info.urgence114.fr/mode-emploi/>

DROIT PLURIEL

L'accès au droit de chacun profite à tous

<https://droitpluriel.fr/nos-actions-2/rendre-le-droit-accessible-aux-sourds/>

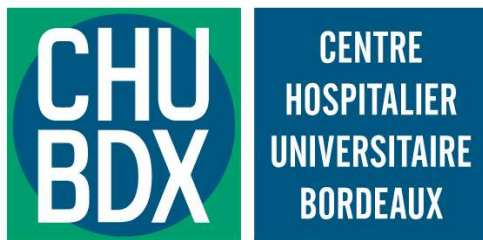


Défenseur des Droits en LSF

<https://www.defenseurdesdroits.fr/le-defenseur-des-droits-en-langue-des-signes-francaise-182>



Vidéo FSL



QR code de la plaquette d'accueil:



Unité médico-judiciaire - Centre d'accueil en urgences de victimes d'agression (UMJ-CAUVA)

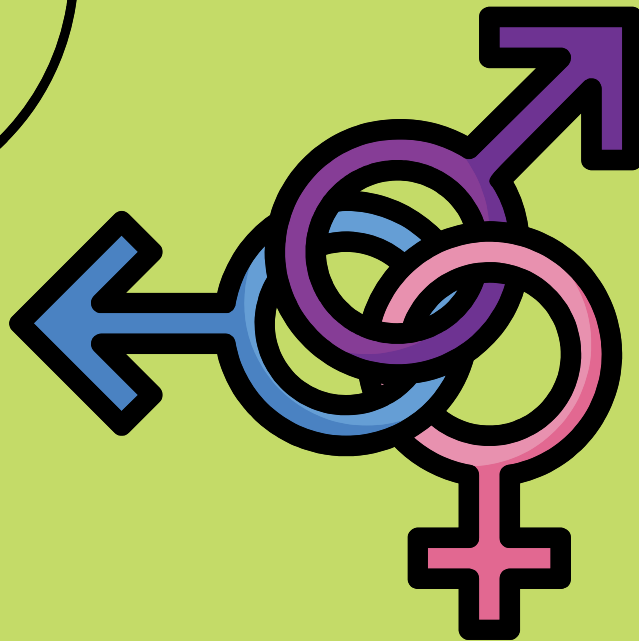
<https://www.chu-bordeaux.fr/Les-unit%C3%A9s-m%C3%A9dicales/Unit%C3%A9-m%C3%A9dico-judiciaire-Centre-d-accueil-en-urgences-de-victimes-d-agression-%28UMJ-CAUVA%29/>



Les jeunes jusqu'à 21 ans peuvent s'adresser directement et gratuitement à un avocat

<https://www.checktesdroits.fr/>

Santé, Sexualité





QR code du livret d'accueil:



Accueil et soins pour sourds à l'hôpital

CHU de Bordeaux
Unité d'accueil et de soins pour les personnes sourdes
Tel : 05 56 79 98 66

SMS : 06 10 17 33 84 (secrétaire) ou
06 10 17 33 79 (aide-soignant)

<https://www.chu-bordeaux.fr/Les-unit%C3%A9s-m%C3%A9dicales/Unit%C3%A9-d-accueil-et-de-soins-des-patients-sourds/>



Informations et prévention :
puberté,adolescence,éducation sexuelle

Consultations gratuites
(médecins, sages-femmes).
Tel : 05 56 39 11 69

<http://cacis-asso.net/>



Un lieu d'écoute, d'information, d'orientation et de formation autour des sexualités et des violences

<https://www.planning-familial.org/fr/le-planning-familial-de-gironde-33>

<https://www.facebook.com/planningfamilial.gironde/>



[ameli.fr](https://www.ameli.fr)



Caisse primaire d'assurance maladie (CPAM)

Pour tous les soins, directement en ligne en créant son compte Améli :

<https://www.ameli.fr/gironde>

Contact en LSF :

<https://www.elioz.fr/elioz-connect/annuaire/assurance-maladie-annuaire/>



santé
famille
retraite
services

MSA sécurité sociale agricole + aides familles, santé, logement, RSA, prime d'activité, Solidarité, handicap, dépendance

<https://gironde.msa.fr/lfp/web/msa-gironde>



Je pars en vacances/ séjours à l'étranger en Europe, j'ai besoin de ma CEAM , elle est gratuite valable 1 an sur ameli

<https://www.ameli.fr/gironde/assure/adresses-et-contacts/votre-carte-vitale-appli-carte-vitale-carte-europeenne-d-assurance-maladie-ceam/commander-une-carte-europeenne-d-assurance-maladie-ceam>

Contact en LSF :

<https://www.elioz.fr/elioz-connect/annuaire/assurance-maladie-annuaire/>

Écoute



Écoute



Écoute et soutien en LSF
(Écoute, emploi, addiction, violence)
Gratuit - Confidentiel – Anonyme

Horaires des permanences
Lundi – mercredi – vendredi :
10h – 20h
Mardi – jeudi : 10h – 18h

<http://www.sos-surdus.fr/>



Pass'mirail, 48 rue du Mirail, 33000
Bordeaux

<https://passmirail.com/>

Le Pass'mirail est un lieu d'accueil
libre, anonyme et gratuit pour les
18-25 ans en souffrance psychique



Tu as entre 12 et 25 ans ?
Le dispositif Fil santé Jeunes est
pour toi !
Amour, famille, santé, sexualité,
mal-être, orientation... tous les
sujets, tous les tracas du quotidien
peuvent être abordés, le tout dans
l'anonymat et sans jugement... juste
de l'écoute en LSF et LFPC.

QR code vidéo LSF



Écoute



QR code pour te connecter avec ElioZ directement :



Jeunes de 11 à 25 ans, parents seuls ou accompagnés. Un espace d'accueil, d'écoute, d'accompagnement, d'orientation, confidentiel, gratuit, anonyme

<https://www.mda33.fr/>



QR code Plaque PEAJ

Le réseau d'éducation pour la Santé RESAIDA pour développer l'accueil et l'écoute des jeunes et de leur entourage adulte sur l'ensemble du territoire girondin

<http://www.resaida.org/#>

Projet professionnel, emploi



Projet pro, emploi

	<p>Dispositif chargé de l'emploi en France.</p> <p>https://www.francetravail.fr/accueil/</p> <p>Anciennement Pôle Emploi & Cap emploi</p>
	<p>Jeunes 16-25 ans, bien démarrer, c'est être bien accompagné</p> <p>https://arml-na.fr/</p>
<p>Contact LSF via Elioz</p>	<p>Prime activité, AAH Aide pour : logement, vie professionnelle, vie personnelle, handicap, accident de la vie</p> <p>https://www.caf.fr/allocataires/aides-et-demarches/droits-et-prestations</p>
	<p>Toutes les infos pour les jeunes, job, logement, écoute</p> <p>https://www.infojeunes-na.fr/</p>
<p>SERVICE CIVIQUE Une mission pour chacun au service de tous</p>	<p>Entre 16 et 25 ans et jusqu'à 30 ans en cas de handicap</p> <p>https://www.service-civique.gouv.fr/etre-volontaire</p>

Projet pro, emploi



<https://www.1jeune1solution.gouv.fr/>



Contacter le professionnel qu'il te faut pour bénéficier de services adaptés à ta situation

<https://boussole.jeunes.gouv.fr/>



Info orientation, alternance, métier

<https://www.cap-metiers.fr/>

Pour l'alternance :

<https://www.cmonalternance-na.fr/>



Recherche d'information : métiers, orientation, formation, travail

<https://www.erip-bordeaux-metropole.com/>

QR code de la
plaquette d'accueil:



Trouver du travail en ligne. Passez vos entretiens par téléphone ou par tchat, sans vous déplacer/ visio avec Elio. Salon en ligne

<https://www.hello-handicap.fr/home>

Projet pro, emploi



Talents
Handicap

Forum en lignes de recherche
d'emploi / alternance

<https://www.talents-handicap.com/>



ACCÉO
TADEO

Interprètes visio pour le milieu du
travail

<https://www.tadeo.fr>



**Les emplois
de l'inclusion**

Plateforme de l'inclusion

Site de recherche d'emploi inclusif

<https://emplois.inclusion.beta.gouv.fr/search/employers>

Logement, Hébergement



Logement, hébergement



Trouver une résidence jeune et être accompagné :

<https://jhas.fr/>

Faire une demande de résidence en ligne :

<http://www.hj33.org/index.php>



Aide jeune pour trouver appartement location et/ou achat, aides financières (garantie Visale, loca-pass, mobili-pass)

<https://www.actionlogement.fr/moment-de-vie/trouver-un-logement#>

https://www.actionlogement.fr/nouvelle-aquitaine?utm_source=gmb



Aide pour : logement (APL)

Contact LSF via Elioz

<https://www.caf.fr/allocataires/aides-et-demarches/droits-et-prestations>



Toutes les infos pour les jeunes, job, logement, écoute

<https://www.infojeunes-na.fr/articles/se-loger>

Logement, hébergement



Le CLLAJ aide les jeunes de 16 à 30 ans qui recherchent des solutions de logement.

Tel : 05.56.32.42.01

Mail : modil.cllaj@alprado.fr

<https://alprado.fr/comite-local-pour-le-logement-autonome-des-jeunes>



Jeunes 16-25 ans, bien démarrer, c'est être bien accompagné

<https://arml-na.fr/>



projettoit

Un pas vers ton logement !

Un réseau d'associations pour aider les jeunes de 16 à 30 ans à se loger

<https://www.projet-toit.fr/qui-sommes-nous/>

<https://nouvelleaquitaine.uncllaj.org/>

Contactez nous si besoin:



**INSTITUT NATIONAL
DE JEUNES SOURDS DE BORDEAUX**

**Rachel ROMANELLI
Aurore DETCHENIQUE**

Pôle d'insertion sociale et professionnelle

07 64 58 22 28 - 06 22 63 00 78

rachel.romanelli@injs-bordeaux.org

aurore.detchenique@injs-bordeaux.org

25, cours du général de Gaulle
33170 Gradignan

05 56 75 70 00
www.injs-bordeaux.org



Notes/ remarques



Notes/ remarques



Notes/ remarques